

南砺市ため池ハザードマップ

広瀬・福光地区

●ため池が決壊した場合の浸水想定範囲は、ため池の被災状況・気象条件等によって異なりますのでご注意ください。

●ため池決壊の2大要因である“地震”と“大雨”の状況によっては、避難行動が大きく異なる場合があります。**ため池以外の避難情報にも注意し、状況を確認してから避難や災害応急対応をおこなしましょう。**

凡例

指定避難所

公民館・集会場など

※グレー表示の施設は、その他危険区域などのエリアに入っているため、利用時には注意が必要です。

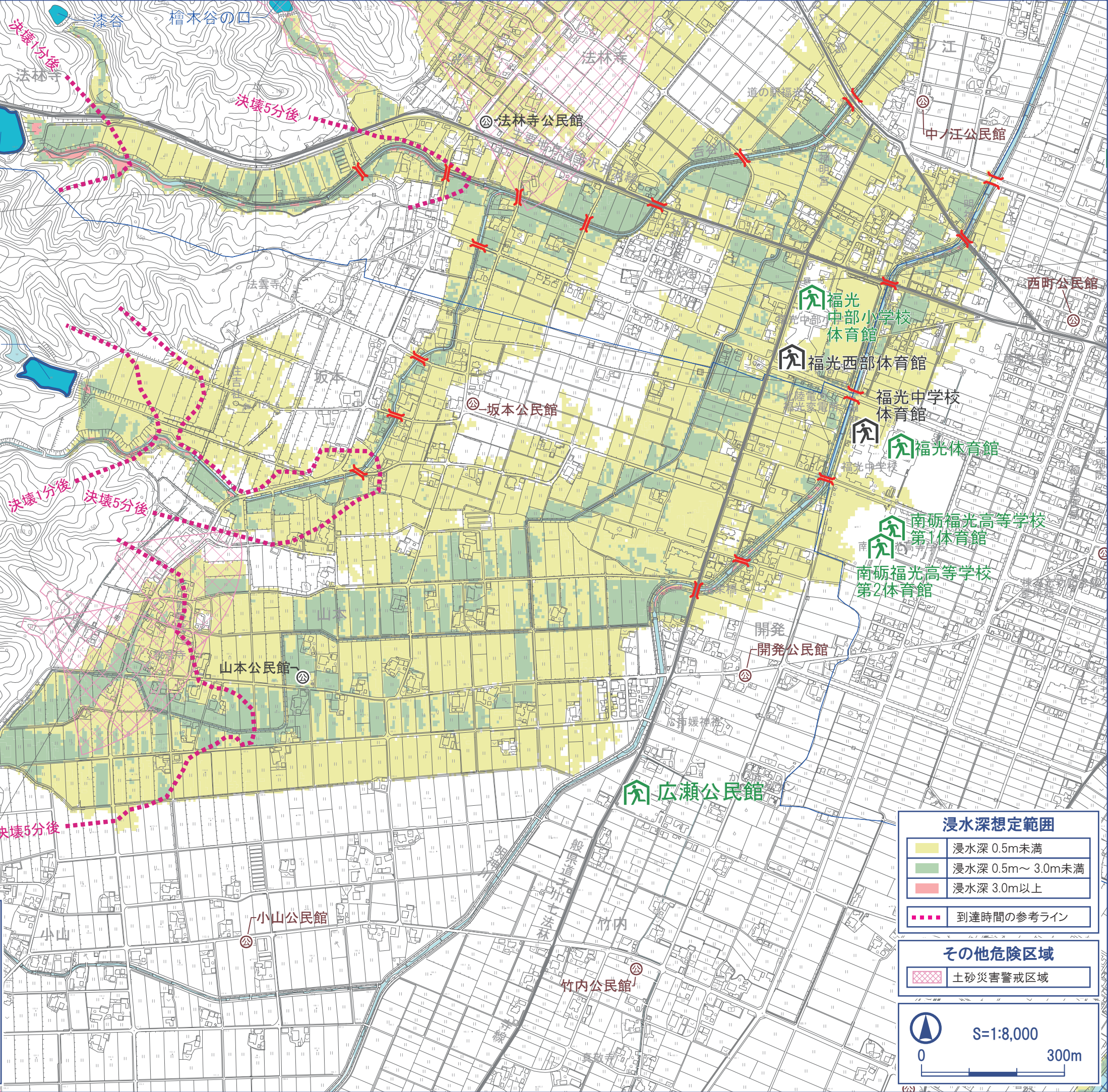
幹線道路

地区界

移動時に注意が必要な箇所

橋梁

避難所一覧表			
地区	施設名	住所	電話番号
広瀬	広瀬公民館	竹内 241	0763-52-4696
	福光中学校体育館	福光 720	0763-52-1108
	福光体育館	福光 616	0763-52-2831
	南砺福光高等学校第1体育館	福光 710	0763-52-2222
	南砺福光高等学校第2体育館		
石黒	福光中部小学校体育館	法林寺 1	0763-52-0069
	福光西部体育館	法林寺 18-2	0763-52-2851



浸水深想定範囲

浸水深 0.5m未満

浸水深 0.5m～3.0m未満

浸水深 3.0m以上

到達時間の参考ライン

その他危険区域

土砂災害警戒区域

S=1:8,000

0 300m